

# Groupe 17

LOG GPX - VISU GPX



Ali EL MUFTI  
Otba ZERAMDINI  
Robin DELBOS

Projet encadré par Mr. **Didier DONSEZ**



# Découverte du projet LogGPX

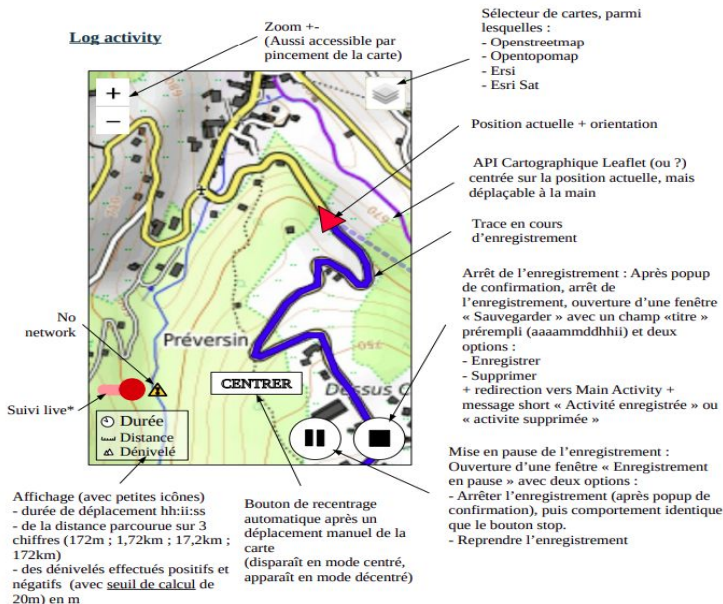
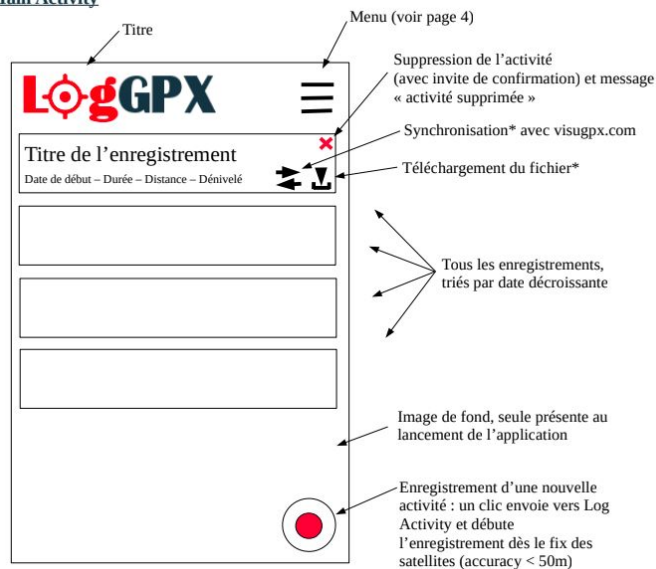
1. Analyse du sujet et des exigences de l'entreprise.
  - a. Rencontre avec le responsable du projet Jeroen Zijp
    - i. 30 minutes de questions réponses pour éclaircir le sujet.
    - ii. Discussions entre les membres du groupe pour s'assurer d'avoir bien compris le sujet.
  - b. Choix du langage de programmation à adopter
    - i. Discussion avec le responsable du projet Jeroen Zijp
      1. Langages natifs ( *Feeling* = une interface très réactive)
        - a. Android Studio
        - b. Kotlin
      2. Langages non natifs (web - mobiles)
        - a. JavaScript
    - ii. Discussion entre les membres du groupe et choix final du langage de développement
      1. Android Studio (Java)

# Compréhension et modélisation du Cahier des charges fonctionnel

## 1. Interface désirée

- a. Après rencontre avec le responsable du projet Jeroen Zijp et discussion avec les membres du groupes nous aboutissons à 2 activités principales :

### Main Activity



# Compréhension et modélisation du Cahier des charges fonctionnel

1. Exigences fonctionnelles
  - a. Utilisateur (Plateforme)
    - i. Obtenir une trace GPX
    - ii. Sauvegarder cette trace GPX (Localement sur le téléphone en format GPX) ou sur le site internet (si le client dispose d'un compte VisuGPX (sur VisuGPX.com)).
    - iii. Possibilité d'accéder à ses anciens enregistrements sur son compte VisuGPX, ou bien en local (même sans les télécharger localement).
    - iv. Possibilité de partager ses traces GPX avec la communauté de VisuGPX
    - v. Cartographie
      1. Possibilité de suivre en direct sa position GPS.
      2. Possibilité de zoomer et de dézoomer.
      3. Possibilité de centrer la carte et de suivre en direct sa position actuelle
      4. Possibilité d'interrompre momentanément ou d'arrêter totalement l'enregistrement.
      5. Possibilité d'enregistrer l'itinéraire GPS parcouru par un utilisateur (tracé de couleur)
      6. Affichage de certaines données qui peuvent être utiles

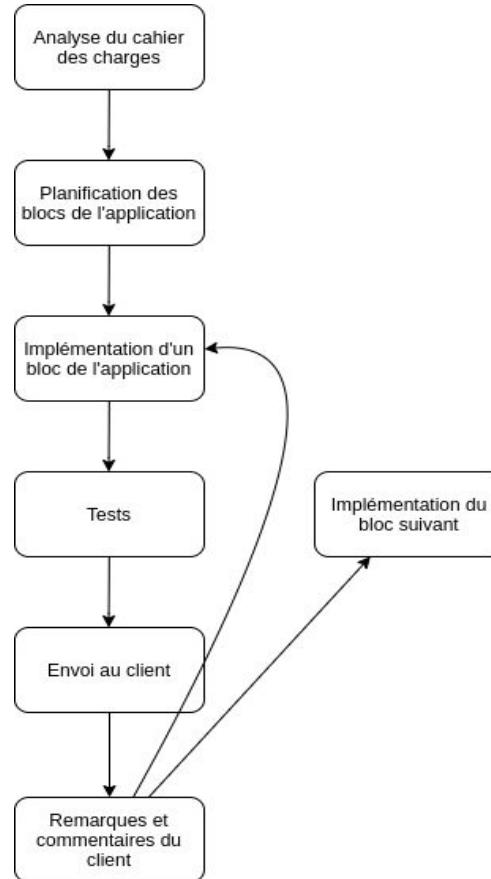
# Avancement du travail

- Intégration de la map (mapbox)
- Ajout de la localisation
- Récupération de nos coordonnées afin de créer la trace GPX

# Difficultés rencontrées

- Apprentissage d'Android Studio
- Aucun code de départ
- Faible documentation sur internet de Mapbox

# Diagramme Workflow



# Prévisions pour les prochaines semaines

1. Semaine du 16/03
  - a. Réalisation de l'interface graphique de l'activité principale.
    - i. Liste des enregistrements (avec boutons de téléchargement/synchronisation VisuGPX et suppression)
    - ii. Bouton de début d'enregistrement.
  - b. Réaliser une avancée dans l'activité cartographie
    - i. Ajout d'options (Importants) :
      1. Boutons de Zoom/Dézoomer
      2. Trace du parcours lisse
      3. Orientation du marqueur selon la direction du téléphone.
      4. Boutons pour Arrêter/Reprendre l'enregistrement.
      5. Bouton pour centrer la carte sur la localisation actuelle.
    - ii. Ajout d'options (peu importants)
      1. Indication de disponibilité de réseau (Wifi/Données mobiles)
      2. Ajouter un sélecteur de cartes.

# Prévisions pour les prochaines semaines

1. Semaine du 23/03
  - a. Terminer l'interface graphique de l'activité principale
    - i. Synchroniser l'activité principale avec l'activité de cartographie.
    - ii. Ajouter à chaque enregistrement les données associées ( Date de début – Durée – Distance – Dénivelé).
  - b. Créer une interface de connexion à VisuGPX (Nom de compte et Mot de passe)
  - c. Commencer à réfléchir et à se renseigner sur les base de données locales avec MySQL, pour conserver une trace des enregistrements sans pour autant les télécharger en locale ni les envoyés sur VisuGPX.com.
2. Semaine du 30/03
  - a. Commencer à implémenter les bases de données.
  - b. Voir comment créer/généraliser des fichiers au format GPX.
3. Semaine du 06/04
  - a. Réussir à générer des fichiers au format GPX.
  - b. Essayer de connecter notre application à l'api de VisuGPX.



# Fiche de suivie

Séance 20 janvier : Introduction à notre projet

Séance 27 janvier : Apprentissage sur android studio

Séance 03 février : Rencontre avec le client

Séance 10 février : Implémentation de l'addon désiré pour les cartes (Lyflet )

Séance 17 février : Implémentation d'un nouvel add-on (MAP BOX)

Séance 02 mars : Implémentation du tracking des position

Séance 03 mars : Implémentation du dessin des différentes positions du tracking

Séance 09 mars : Soutenance mi-parcourt