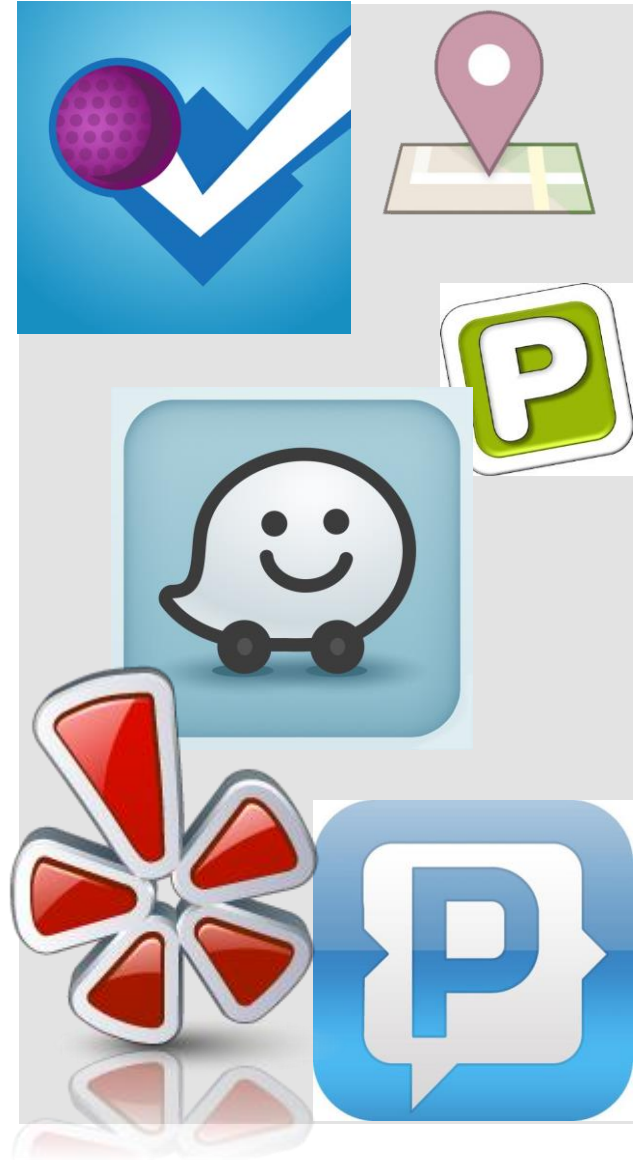




SoLoMo

RICM₅ – Études d'approfondissement

Nicolas Afonso



Plan

- I/ SoLoMo : présentation et enjeux
- II/ Le marché actuel
- III/ Comment faire une application SoLoMo ?

Avant de commencer ...

- Parmi vous :
 - Qui possède un smartphone ?
 - Qui possède un profil sur un réseau social ?
 - Qui a déjà été influencé dans ses achats par ce qu'il a lu sur internet ?

SoLoMo ?



Social

+



Local

+



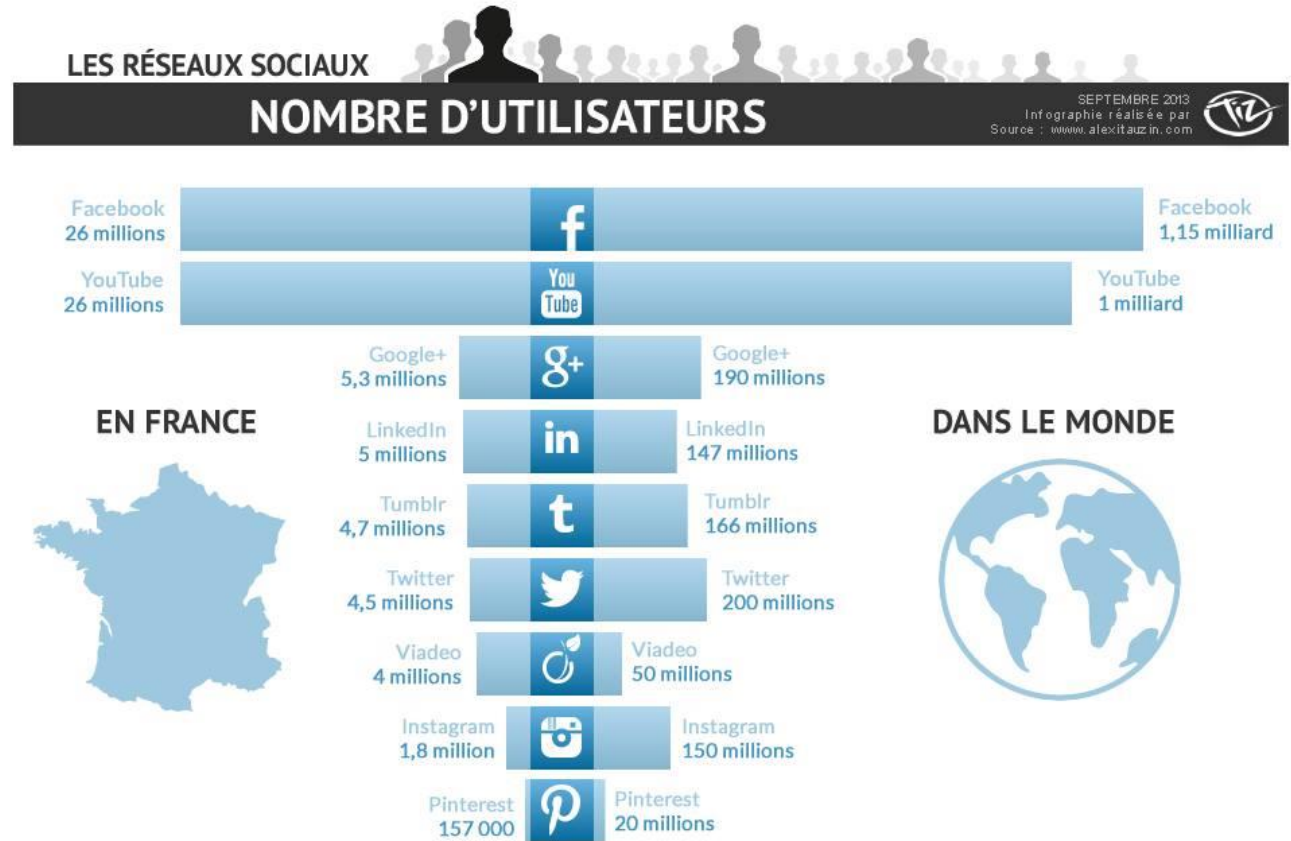
Mobile

Première tendance

- Ère post-PC
 - Dernier trimestre 2010, les ventes de smartphones dépassent celles de PC
 - Sur 2013 : il se vendra plus de tablettes que de PC fixes
 - 2015 : il se vendra plus de tablettes que de PCs (fixes + portables)
- En 2012 : 820 millions de smartphones et tablettes vendues
350 millions de PC vendus

Deuxième tendance

- Réseaux sociaux, rois de l'internet
 - 2/3 des internautes ont un profil



Troisième tendance

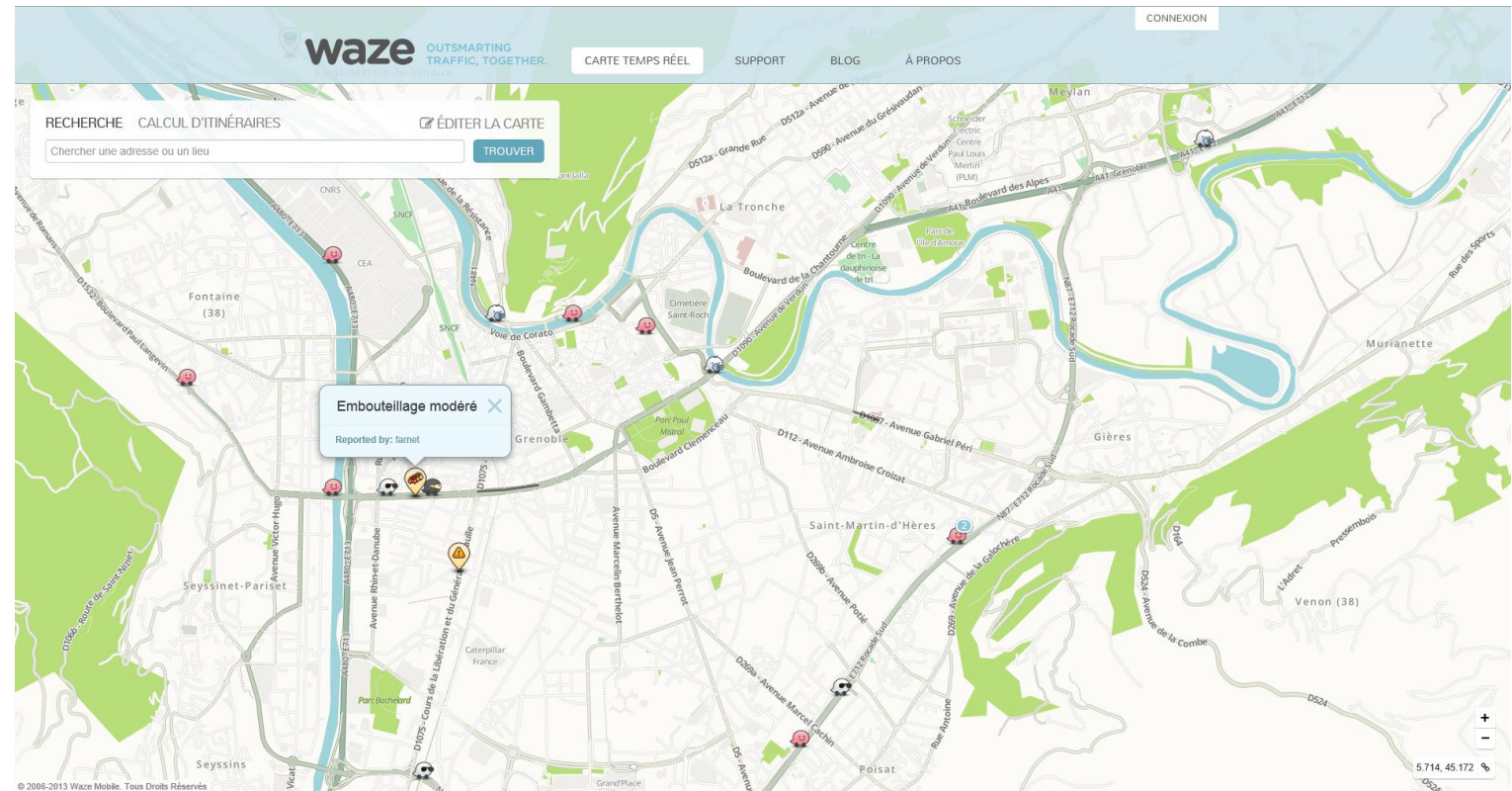
- Émergence d'un web local
 - 1/3 des requêtes Google en 2013 sont locales
 - Utilisation massive des applications de géolocalisation
 - 1/3 des utilisateurs de smartphone ont partagé leur localisation en 2012

Marché

- Applications communautaires
- Applications marketing, commerciales

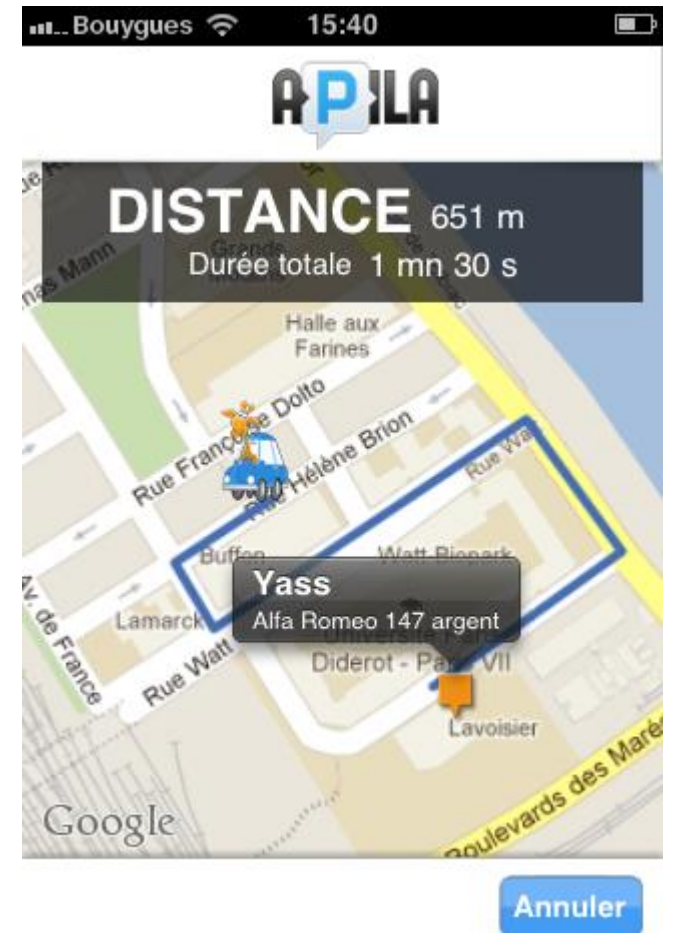
Application communautaire

- Waze
 - 50 millions d'utilisateurs
 - Application mobile de navigation
 - Cartographie collaborative (signalement accident, bouchon...)
 - Rachetée par Google 1 milliard de \$ en juin



Application communautaire

- PlaceLib, Apila, WePark
 - Échanges de places de parking
 - Monnaie virtuelle
 - Partenariat avec les communes et constructeurs auto

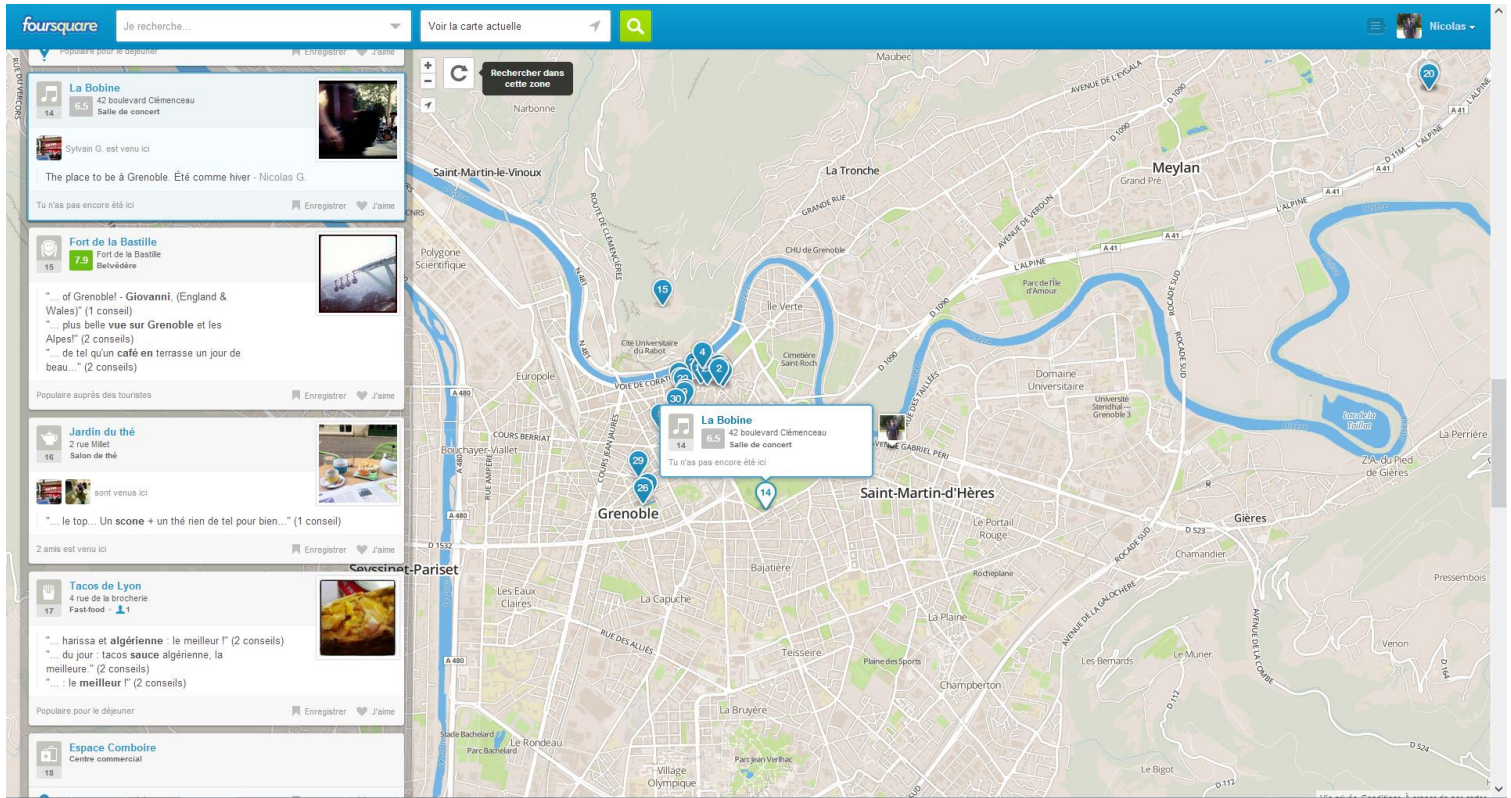


Application communautaire

- DisMoiOù, TripAdvisor
 - Recherches de services spécifiques à proximité
 - Avis de la communauté pour chaque établissement
 - Crowdsourcing
- Applications Sportives

Application marketing

- Foursquare
 - 25 millions d'utilisateurs
 - Recommandations de lieux, check-ins
 - Système de points et récompenses
 - Offres commerciales « pushées » aux utilisateurs proches



Application marketing

- Site de la SNCF
 - Social: connexion « f-connect », partage sur les réseaux sociaux
 - Local: Géolocalisation pour faciliter l'achat de billet
 - Mobile: achat des billets sur son smartphone
- Facebook, Google+
 - Publicités, jeux géolocalisées

Comment faire une application SoLoMo ?

- Localisation
 - Récupérer les coordonnées du device
 - Utiliser une API : Google Maps, Bing Maps SDK, OpenStreetMaps...
 - /!\ Gestion de l'autonomie /!\
 - Démo
- Social
 - Les réseaux sociaux aussi proposent leurs API
 - Utiliser les données
 - Démo

Conclusion

- Convergence des usages dominants du numérique actuel
- Perspectives fortes d'évolution
- Conseil: appliquer le principe SoLoMo au tourisme

Sources

- <http://lecercle.lesechos.fr/entreprises-marches/high-tech-medias/internet/221164514/solomo-pourquoi-comment-chose-est-sure-faut->
- <http://www.alexitauzin.com/2013/04/combien-dutilisateurs-de-facebook.html>
- <http://www.creersaboite.fr/actualites/connaissez-vous-le-solomo>
- <http://fr.slideshare.net/Emejotita82/the-solomo-manifiesto>
- <http://blog.axe-net.fr/recherche-locale-google-reponses-geolocalisees/>
- <http://www.feelandclic.com/actualite-feel-and-clic/solomo-la-cle-du-succes>
- <https://www.waze.com/>
- <http://fr.wikipedia.org/>
- Démos
 - <https://developer.foursquare.com/>
 - http://www.w3schools.com/html/html5_geolocation.asp
 - <http://www.html5-css3.fr/>