

## **Projet RICM4** **2016-2017**



### **DESCRIPTION:**

L'information géographique peut être géocodée dans de multiple formats : GeoJSON, XML, PostGIS... L'objectif est ici de permettre de construire le delta entre deux versions d'une même information, puis de visualiser ce delta.

Par exemple, deux fichiers GeoJSON représentent la même information mais a des instants différents. Il est donc nécessaire de faire correspondre les éléments qui sont préservés entre deux versions, tout en mettant également en évidence les éléments ajoutés et supprimés.

Il est pour cela possible de s'inspirer des différences sur du code où le code supprimé est en rouge, et le code ajouté en vert. Des versions plus récentes permettent également de détecter les modifications qui sont alors illustrées avec une autre couleur, jaune pour Gumtree par exemple.

Durée: 12 semaines

# GeoDiff

### **TECHNOLOGIES UTILISÉES :**



BECHER Hervé

BROCHIER Aymeric

AMOURIN Alexandre

### **TUTEUR :**

Nicolas Palix

### **LIEN GITHUB :**

<https://github.com/Hbecher/GeoDiff>

### **LIEN WIKI :**

<http://air.imag.fr/index.php/Projets-2016-2017-GeoDiff>

### **NOUS CONTACTER :**

prénom.nom@etu.univ-grenoble-alpes.fr

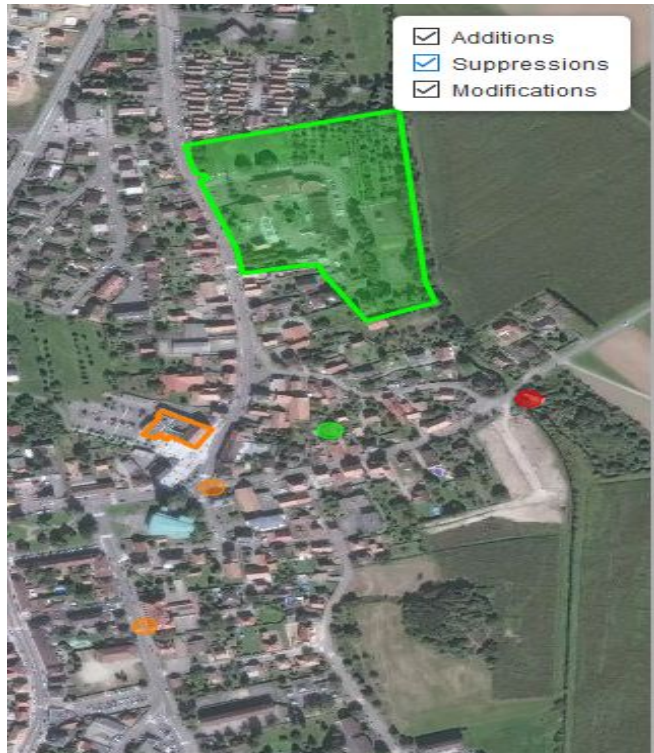
Polytech Grenoble  
14 Place Du Conseil National de la  
Résistance, 38400  
Saint-Martin-d'Hères

## FORMATS GÉRÉS :

GeoJSON et CSV (support minimal)

## UTILISATION :

1. Entrer le nom du champs id désiré.
2. Choisir les 2 fichiers à traiter.
3. Jouer avec les filtres de l'interface pour afficher ce que l'utilisateur désire.
4. Télécharger le zip.



Version standalone de l'interface graphique, utilisable directement en ligne de commande, aussi disponible :

```
C:\WINDOWS\system32\cmd.exe
C:\Users\ZZZZZ\Desktop\GeoDiff>java -jar GeoDiff.jar --filters neu -rid-id
avant_geojson apres_geojson
{"type":"FeatureCollection","features":[{"type":"Feature","properties":{"mar
ker-symbol":"marker-color","stroke","id":"boulingerie","marker-size":"me
dium","geodiff-type":"neu"},"geometry":{"type":"Point","coordinates":[7.3396
721462289,47.8161849872262]}}, {"type":"Feature","properties":{"marker-sy
bol":"marker-color","stroke","id":"primaire","marker-size":"medium","geo
diff-type":"neu"},"geometry":{"type":"Point","coordinates":[7.33897984027662
6,47.80888837662546]}}, {"type":"Feature","properties":{"stroke-opacity":1,"
stroke-width":2,"id":"mairie","stroke":"#555555","geodiff-type":"neu"},"geom
etry":{"type":"LineString","coordinates":[[7.338844971561431,47.816883159116
1],[7.33904095583995,47.819744611159351],[7.339060208758806,47.81978534511
864],[7.339132726192474,47.816868695209024],[7.33918321189331,47.81688316575
157],[7.339146137237846,47.8168424419272],[7.339653281289541,47.81678339396
108],[7.339518964206818,47.8165306205674],[7.339226683597995,47.8165613924
227],[7.339199781417847,47.816621014847644],[7.339148819448563,47.8166417286
2675],[7.339138271218681,47.81667650981392],[7.339143455929533,47.816640684
81264],[7.339089818848236,47.81662731802724],[7.338944971561431,47.816683159
1168]]}}]}
```

## DIFFÉRENCES CALCULÉES :

Modifications

Anciennes versions

Nouvelles versions

Suppressions

Ajouts

## Panneau de contrôle GeoDiff

Choisissez ce que vous voulez faire

Calculer les différences entre deux GeoJSON

Afficher des différences précalculées

Sélectionnez deux fichiers GeoJSON afin de calculer leur différence.

Indiquer le nom de votre champs ID

id

OK

Ancienne version

Parcourir... avant.geojson

Nouvelle version

Parcourir... apres.geojson

Calculer les différences

Télécharger

Tout réinitialiser

