

PROJET ROBIN

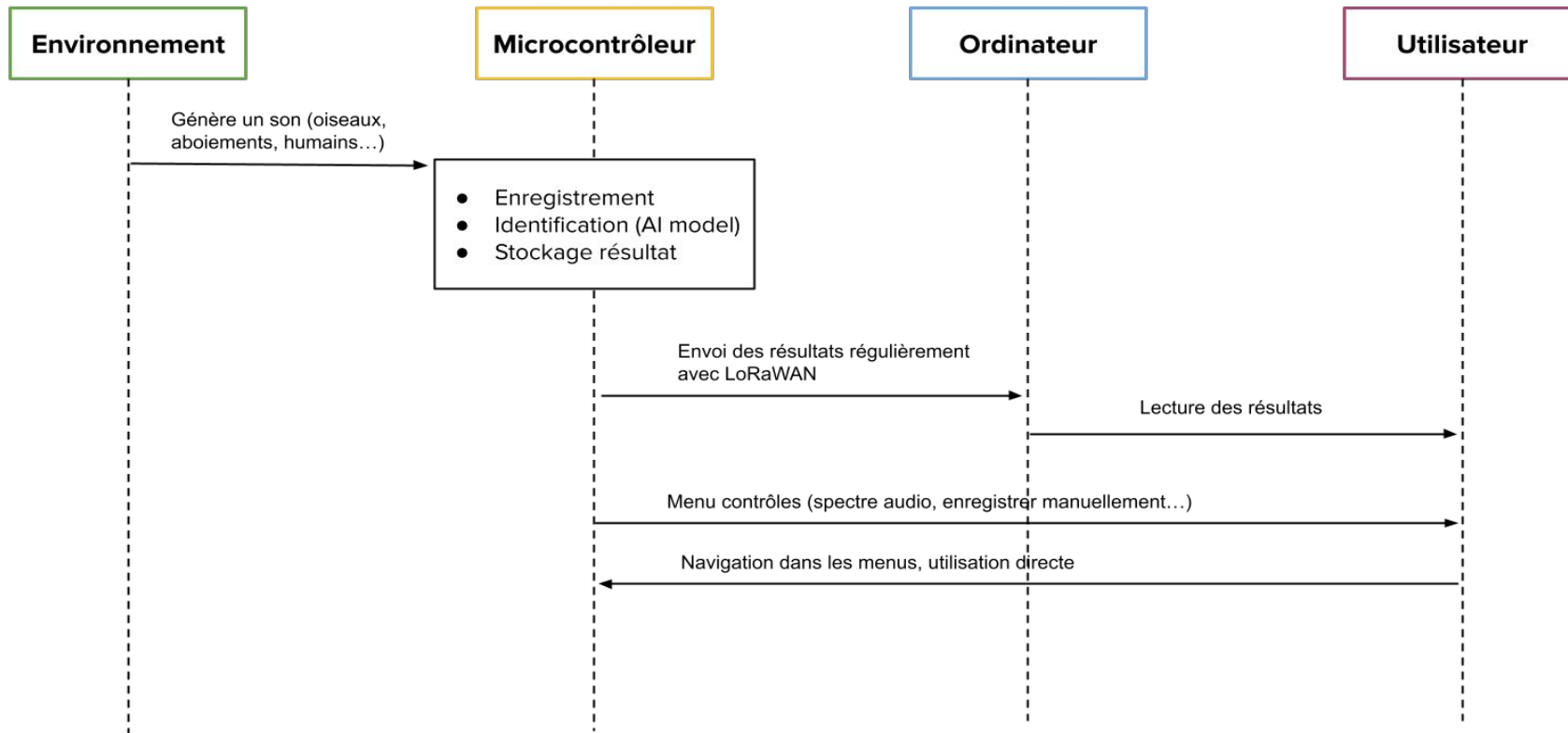
IA pour reconnaissance de sons
environnementaux sur microcontrôleurs

Thomas BACH

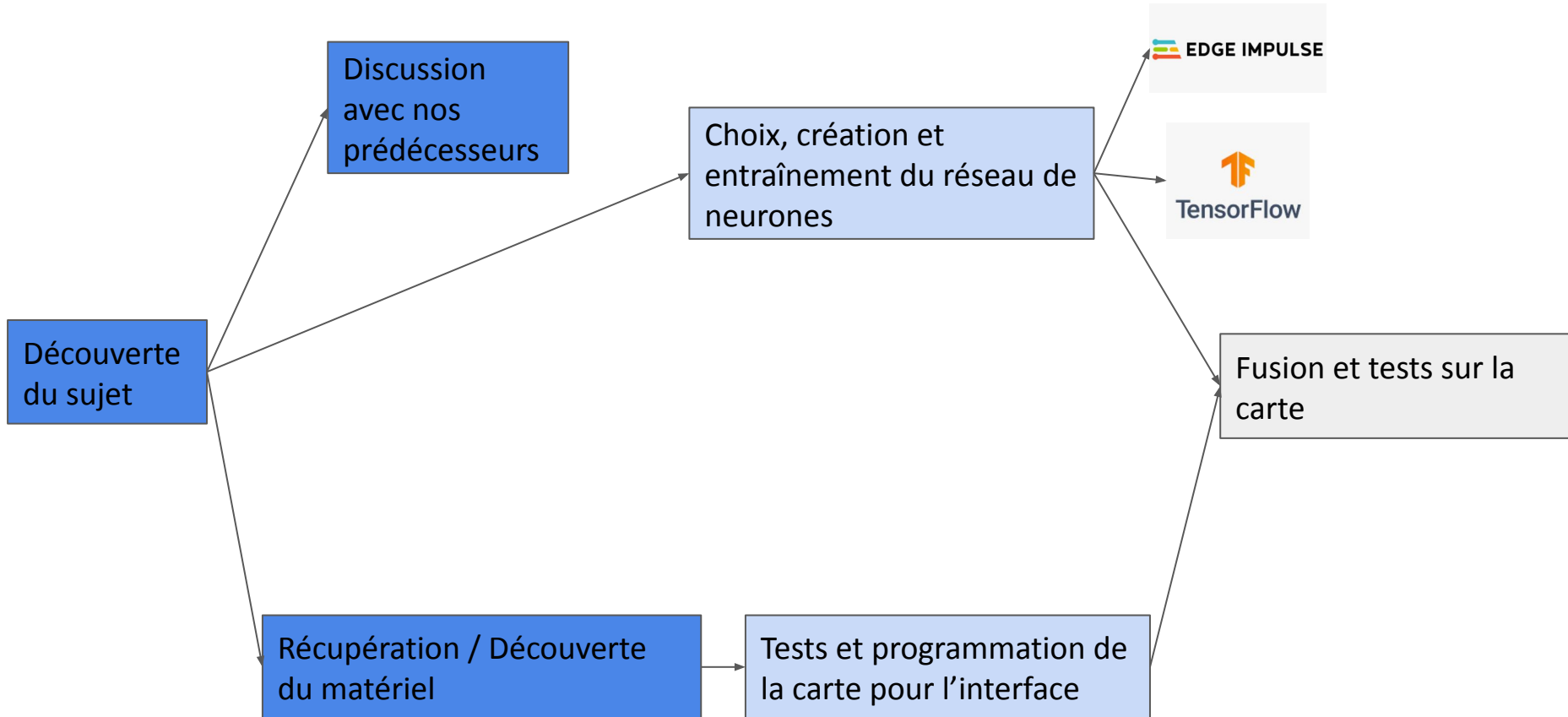
Georges Harrisson SIMO YOKAM

Florent BARBE

ARCHITECTURE GÉNÉRALE



PLAN ET AVANCEMENT



Difficultés rencontrées

- Prise en main de la carte STM32
- Etude de l'art (le code du projet de l'année précédente était inexistant)
- Construction du jeu de données

Travail à venir

- Collecte du jeu de données
- Choix du framework pour la construction du modèle (Edge Impulse, Tensorflow Lite)
- Conception de l'architecture du modèle et implémentation
- Evaluation du modèle sur le jeu de données de test
- Compression éventuelle du modèle (X-CUBE-AI pour STM32 par exemple)
- Téléverser le modèle compressé sur la carte
- Tester l'efficacité du modèle sur de nouvelles données



**MERCI DE
VOTRE
ATTENTION**

Thomas BACH

Georges Harrisson SIMO YOKAM

Florent BARBE